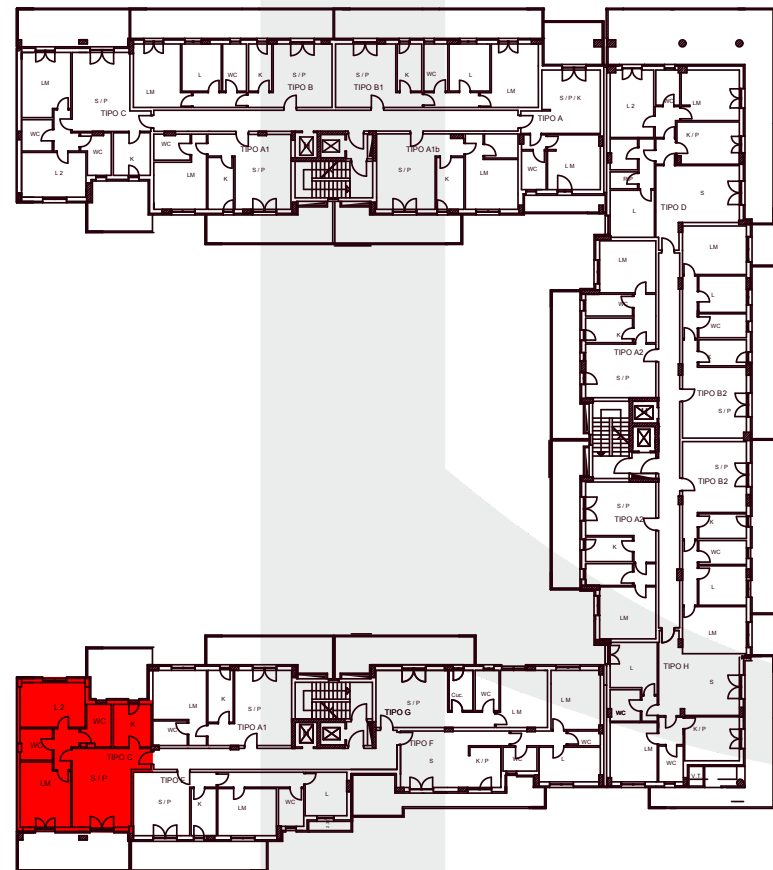


**LAMA BALICE - CENTRO RESIDENZIALE INTEGRATO - COMPARTO B**  
**TIPOLOGIE DELLE UNITA' ABITATIVE**

**CORPO C**



**TIPO C**

- scala C

**Superficie: 92 mq**

Superficie terrazzo:  
36 mq

**Piani  
dal 4° al 9°**

